



**xiaomi**

**Kullanım Kılavuzu**

**Redmi Buds 4**

**Redmi Bluetooth Kulaklık**

**M2137E1**



xiaomi

Bu cihaz Türkiye altyapısına uygundur.

2 ©2022 Xiaomi Communications Co. Ltd. Tüm hakları saklıdır. Redmi Buds 4 - M2137E1



xiaomi

# İçindekiler

## Başlarken

- 5 Ürüne Genel Bakış
- 6 Kurulum ve Kullanım Bilgisi
- 7 Şarj Etme
- 8 Açma, Kapatma
- 9 Bağlantı
- 11 Fabrika Ayarlarına Geri Dönme
- 12 Fonksiyona Genel Bakış
- 13 Uygulama Nasıl Kullanılır ?
- 13 Uygulama ile Bağlantı Kurma
- 15 Teknik Özellikler
- 16 Önemli Güvenlik Bilgileri
- 18 Enerji Tüketimi



xiaomi

## İçindekiler

- 19 Doc Belgeleri**
- 21 Kullanılması Planlanan Ülkeler**
- 23 AB Uygunluk Beyanı**
- 24 Geri Dönüşüm**
- 25 Temizlik, Bakım ve Kullanım Hataları**
- 27 Tüketici Hataları**
- 29 Teknik Servis Listesi**
- 29 Servis Bilgi Sistemi**
- 30 Garanti Bildirimi**
- 32 Garanti Belgesi**
- 33 Garanti Şartları**

Ürünü kullanmadan önce bu kılavuzu dikkatlice okuyun ve ileride başvurmak üzere saklayın. Kullanım kılavuzundaki ürün, aksesuar ve kullanıcı arayüzü çizimleri yalnızca referans amaçlı olarak sağlanmıştır. Ürün iyileştirmeleri nedeniyle asıl ürün ve işlevler farklılık gösterebilir.

## Ürüne Genel Bakış

### Şarj Kutusu



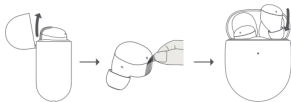
### Kulaklıklar





xiaomi

## Kurulum ve Kullanım Bilgisi



1. Kapağı açın ve kulaklıkları çıkarın.
  2. Koruyucu filmi çıkarın.
  3. İki kulaklığı da şarj kutusuna yerleştirin.
- Eşleştirmeye başlamak için kapağı kapatın ve ardından tekrar açın.

## Takma



Kulaklığı nazikçe kulak kanalınıza yerleştirin, daha sonra rahat bir konuma getirecek şekilde ayarlayın.

Çağrı sırasında, daha net bir çağrı için konuşma mikrofonunu ağzınıza doğru tuttuğunuzdan emin olun.

Not: M boyutundaki kulak uçları önceden takılı gelir. Rahat edemezseniz, daha iyi oturması için lütfen L veya S boyutu ile değiştirin.

## Şarj Etme

Kulaklıkları şarj etme

Kulaklıklar şarj kutusuna yerleştirildiğinde, otomatik olarak şarj olmaya başlarlar.

Not: Kulaklıkları kullandıktan sonra şarj kutusuna geri yerleştirin. Bu işlem kulaklıkların hizmet ömrünü uzatacak ve onları kaybetmekten veya yanlış yerleştirmekten kaçınmanıza yardımcı olacaktır.

Şarj kutusunu şarj etme

Hem kulaklıkları hem de şarj kutusunu şarj etmek için Type-C şarj kablosunu kullanın. Şarj kutusu göstergesi şarj olurken beyaz yanar ve şarj tamamlandığında kapanır.



XIAOMI



## Açma

İçinde kulaklık varken şarj kutusunun pilinin bitmediğinden emin olun. Şarj kutusunun kapağını açın, kulaklıklar otomatik olarak açılacaktır.

## Kapatma

Şarj kutusunun pilinin bitmediğinden emin olun. Her iki kulaklığı da şarj kutusuna geri koyun ve kapağı kapatın, otomatik olarak bağlantılarını kesip şarj olmaya başlayacaklar ve tamamen şarj olduklarında otomatik olarak kapanacaklardır. Açık durumdayken veya şarj kutusunun dışındayken, herhangi bir işlem yapılmadan (takma veya kutuya geri koyma gibi) cihazla bağlantısı kesik bir şekilde yaklaşık 1 saat durduktan sonra kulaklıklar otomatik olarak kapanacaktır.

## Bağlantı

### İlk bağlantı

İlk kez kullanırken, her iki kulaklığı da şarj kutusuna koyun ve kapağı kapatın. Kapağı tekrar açın, bu durumda şarj kutusu göstergesi yaklaşık 1 dakika boyunca yavaşça beyaz renkte yanıp sönecektir. Bu süre boyunca, telefonunuzda Bluetooth işlevini etkinleştirin ve ardından kulaklıkları bağlamak için "Redmi Buds 4" seçeneğini bulup seçin. Kulaklıklar başarılı bir şekilde bağlanırsa, şarj kutusu göstergesi 7 saniye sonra kapanacaktır; aksi takdirde 1 dakika boyunca yavaşça yanıp söndükten sonra otomatik olarak kapanacaktır.

Not: Kulaklıklar bağlanamıyorsa, kapağı kapatıp açın ve ardından yukarıdaki işlemi tekrarlayın.

### Diğer cihazlara bağlanma

Şarj kutusunun pilinin bitmediğinden emin olun ve ardından her iki kulaklığı da kutuya yerleştirin. Kapağı açık tutun ve şarj kutusu göstergesi yanıp sönmeye başlayana kadar şarj kutusu düğmesini 2 saniye basılı tutun. Artık yeni bir cihazda kulaklıkları arayabilir ve bunlara bağlanabilirsiniz.



xiaomi

Kulaklıklar bağlandığında, önceden eşleştirilmiş herhangi bir cihaz, eşleştirme kayıtlarından kulaklıkları seçip yeniden bağlanabilir. Yeniden bağlandıktan sonra, kulaklıkların halihazırda eşleştirilmiş olduğu mevcut cihazla bağlantısı kesilecektir.

### **Otomatik bağlantı**

Kulaklıklar şarj kutusunda şarj kutusunun kapağının açılması durumunda kulaklıklar, otomatik olarak en son kullanılan Bluetooth cihazına bağlanacaktır. Kulaklıklar herhangi bir Bluetooth cihazına başarılı bir şekilde bağlanamazsa, otomatik olarak düşük güç tüketimi moduna girerler.

### **Bağlantı kesilmesi**

Kulaklıklar bir cihaza bağlıyken cihazın Bluetooth'u devre dışı olursa, cihaz bağlanamayacak kadar uzaktaysa veya her iki kulaklık da kapak kapalıyken şarj kutusunda, kulaklıkların cihazla bağlantısı kesilecektir.

## **Fabrika ayarlarını geri yükleme,**

1. Kulaklıkları şarj kutusuna yerleştirin.

2. Yöntemler

1) Yöntem: Şarj kutusu kapağını kapatın. Şarj kutusu göstergesi yaklaşık 3 saniye açık kalana ve ardından kapanana kadar şarj kutusu düğmesini yaklaşık 10 saniye basılı tutun.

2) Yöntem: Şarj kutusu kapağını açın. Şarj kutusu göstergesi yaklaşık 3 saniye açık kalana ve ardından yavaşça yanıp sönene kadar şarj kutusu düğmesini yaklaşık 10 saniye basılı tutun.

Kulaklıklar fabrika ayarlarına geri yüklendi. Bağlantı geçmişini temizlendi ve kulaklıklar bağlantı için bekliyor.

Not: Bluetooth'un teknik özelliklerinden dolayı, 2,4 GHz'de yoğun elektromanyetik sinyal yayılımı olan alanlarda ara sıra bağlantı veya ses kaybı olabilir.

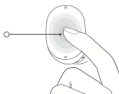


xiaomi

## Fonksiyona Genel Bakış

Not: Dışarıda hava soğuduğunda ve elleriniz kurduğunda, kulaklıklar dokunduğunuz zaman çalışmayabilir.

Çok-fonksiyonlu  
Dokunmatik Alan



## Çağrı sırasında

İki kez dokunma: Bir çağrıyı yanıtla

Üç kez dokunma Bir çağrıyı reddet ya da sonlandır

## Müzik

İki kez dokunma: Duraklat veya oynat

Üç kez dokunma: Sonraki parçayı çal Kulaklıklardan herhangi birini

çıkarma: Müziği duraklat/Çalmaya devam etmek için kulaklığı 120 saniye içinde tekrar takın

## Gürültü engelleme modu/Şeffaflık modu

Her iki kulaklık takılıyken, aşağıdakiler arasında geçiş yapmak için iki kulaklıktan birini basılı tutun: Gürültü engelleme modu <> Şeffaflık modu



xiaomi

## Uygulama Nasıl Kullanılır

Dahili fonksiyon, kulaklıklar Bluetooth fonksiyonu üzerinden telefona bağlandıktan sonra uygulama ile kullanılabilir. Uygulamayı indirmek için aşağıdaki QR kodunu tarayın.



## Uygulama ile bağlantı kurma

### Hızlı bağlantı

1. Uygulamayı indirin ve açın.
2. Kulaklıkları şarj kutusuna yerleştirin ve kapağını kapatın. Telefon kilidinin açık olduğundan ve Bluetooth'un etkinleştirilmiş olduğundan emin olun ve telefonu şarj kutusuna yakın tutun. Şarj kutusu kapağını açın ve kulaklıkları bağlamak için telefondaki talimatları izleyin.

Not: Bağlantı kurulduğunda, kulaklıkların yazılımını güncellemek için uygulamayı kullanabilirsiniz.



xiaomi

### **Sık kullanılan fonksiyonlara örnekler:**

Telefon uygulamasına bağlandıktan sonra, sesli kontrol ile görevleri tamamlamanıza yardımcı olacak AI sesli kontrol asistanını aktifleştirmek için her iki kulaklıktaki çok fonksiyonlu dokunmatik alana basın ve basılı tutun (uygulamada sesli kontrol asistanını uyandırmak için kullanılacak "bas ve basılı tut" özelliğini ayarlayın).  
Yarın sabah 8:00'e alarm kur.

Duraklat

Lütfen biraz daha yüksek sesle konuş. Bugün hava nasıl?

Fransızca "teşekkür ederim" nasıl söylenir?

## **Teknik Özellikler**

Ad: Wireless Earphones

Model: M2137E1

Frekans Bandı: 2402-2480 MHz Maks RF Çıkış Gücü: < 20 mW

Saklama Sıcaklığı: 0 °C ila 45 °C Çalışma Sıcaklığı: 0 °C ila 45 °C

Kulaklıklar

Kablosuz Erişim Alanı: 10 m (engelsiz bir ortamda) Giriş: 5 V=100 mA

Kablosuz Bağlantı: Bluetooth® 5.2

Şarj Kutusu

Model: M2137E1

Şarj Bağlantı Noktası: Type-C Pil Kapasitesi: 620 mAh Giriş: 5 V=450 mA

Çıkış: 5 V=240 mA



xiaomi

## Önemli Güvenlik Bilgileri

- Ürün, çıkarılamayan ya da değiştirilemeyen dahili pile sahiptir. Pil veya ürünün hasar görmesini önlemek için pili kendi başınıza sökmeyin ya da değiştirmeyin. Pil yalnızca yetkili hizmet sağlayıcıları tarafından değiştirilebilir ve aynı türden pille değiştirilmelidir. Yanlış tipte bir pil ile değiştirme koruyucuya zarar verebilir (yangın çıkarma, patlamaya neden olma, aşındırıcı elektrolit sızıntısı, vs.). Kullanılmış pilleri evsel atıklarla birlikte atmayın. Bu ürünün ve kullanılan pillerin imhası, yerel yasa ve düzenlemelere uygun olmalıdır.
- Yangına neden olabileceği ve hatta ürüne tamamen zarar verebileceği için ürünü sökmeye, onarmaya veya değiştirmeye çalışmayın.
- Ürün kullanımdayken ürünün göstergesini çocukların ve hayvanların gözünden uzak tutun.
- Ürünü sökmeyin, delmeyin, ezmeyin veya ateşe maruz bırakmayın.
- Ürünün cildinize temas ettiği bölgede kızarıklık veya şişme belirtileri varsa lütfen ürünü kullanmayı derhal bırakın ve tıbbi yardım alın.



Olası işitme kaybını önlemek için yüksek ses seviyesinde uzun süre kullanmayın.



xiaomi

- Bu ürün bir oyuncak değildir ve küçük parçalar içerebilir. Lütfen bunları çocukların erişemeyeceği yerlerde saklayın.
- Pilin ateşe ya da sıcak bir fırına atılarak imhası veya suya ya da diğer sıvılara atılması veya pilin mekanik olarak ezilmesi ya da kesilmesi bir patlamaya neden olabilir.
- Pilin aşırı yüksek sıcaklıktaki ortamlarda bırakılması patlamasına veya pilden yanıcı sıvı veya gaz sızmasına neden olabilir.
- Pilin aşırı düşük hava basıncına maruz kalması patlamasına veya pilden yanıcı sıvı veya gaz sızmasına neden olabilir.
- Ürün bilgileri ve sertifika işaretleri Şarj Kutusunda bulunur.
- = Bu sembol, DC voltajını gösterir.

Bluetooth® sözcüğü markası ve logoları, Bluetooth SIG, Inc. şirketine ait tescilli ticari markalardır ve söz konusu markaların Xiaomi Inc. tarafından kullanımı lisansa tabidir. Diğer ticari markalar ve ticari adlar ilgili sahiplerine aittir.



xiaomi

## **Enerji Tüketimi**

- Kullanmadığınızda Bluetooth ve kablosuz ağlar gibi veri bağlantılarını kapatın.
- Ekran parlaklığını azaltın ve ekranı daha kısa bir süre sonra kapanacak şekilde ayarlayın.
- Tuş sesleri vb. gereksiz sesleri kapatın.





## Kullanılması Planlanan Ülkeler

Kullanılması planlanan ülkeler:				AT	BE
CY	CZ	DK	EE	FI	FR
DE	GR	HU	IE	IT	LV
LT	LU	MT	NL	PL	PT
SK	SI	ES	SE	GB	IS
LI	NO	CH	BG	RO	TR



xiaomi

Şu şirket için üretildi: Xiaomi Communications Co., Ltd. Üretici:  
Chongqing Qianxing Technology Co., Ltd.

(Mi Ekosisteminde yer alan şirketlerden biri)

Adres: No. 8, Shuangxing Avenue, Biquan Street, Bishan District,  
Chongqing Municipality, Çin

Daha fazla bilgi için lütfen [www.mi.com](http://www.mi.com)'u ziyaret edin Kullanım  
Kılavuzu Sürümü: V1.0

### **İthalatçı Firmanın:**

Ünvanı: Dora İletişim ve Ticaret A.Ş.

Adresi: Küçükbakkalköy Mh. Atilla İlhan Cd. No:22 34750 Ataşehir İstanbul

Telefonu: (0 216) 469 55 55

Yetkilinin İmzası:

**DORA İletişim ve Ticaret A.Ş.**  
Küçükbakkalköy Mh. Atilla İlhan Cd.  
No:22 34750 Ataşehir / İSTANBUL  
Büyükdere Şişli V.D. :310 045 0468  
Ticaret Sicil No: 527285

Firmanın Kaşesi:

## AB Uygunluk Beyanı



İşbu belge ile Chongqing Qianxing Technology Co., Ltd., radyo ekipmanı tipi M2137E1 ürününün 2014/53/EU sayılı Direktife uygun olduğunu beyan etmektedir. AB uygunluk beyanının tam metnine şu adresten ulaşılabilir: <http://www.mi.com/global/service/support/declaration.html>



xiaomi

## Geri Dönüşüm



Bu ürün AEEE yönetmeliğine uygundur.

Bu sembolü taşıyan tüm ürünler, elektrikli ve elektronik ekipman atıklarıdır (2012/19/EU sayılı direktifte WEEE olarak belirtilmiştir) ve bunların sınıflandırılmamış evsel

atıklarla birlikte atılmaması gerekir. Bunun yerine ekipman atıklarınızı, elektrikli ve elektronik ekipman atıklarının geri dönüşümü için devlet veya yerel makamlar tarafından belirlenmiş bir toplama noktasına teslim ederek insan sağlığını ve çevreyi korumanız gerekir. Doğru imha ve geri dönüşüm, çevre ve insan sağlığı üzerindeki olası olumsuz sonuçları önlemeye yardımcı olur. Söz konusu toplama noktaları ve bu tür toplama noktalarının koşul ve şartları ile ilgili daha fazla bilgi için lütfen kurulumcuya veya yerel makamlara başvurun.



xiaomi

## **Temizlik, Bakım ve Kullanım Hataları**

Cihazınızı, pilinizi, şarj cihazınızı ve aksesuarlarınızı dikkatli kullanın.

Aşağıdaki öneriler cihazınızı çalışır durumda tutmanıza yardımcı olur.

- Cihazı kuru tutun. Yağmur damlaları, nem ve her türlü sıvı ya da su buharı, elektronik devrelere zarar verebilecek mineraller içerebilir.
- Cihazı tozlu veya kirli yerlerde kullanmayın ve saklamayın.
- Cihazı sıcaklığın yüksek olduğu ortamlarda saklamayın. Yüksek sıcaklıklar cihaza veya pile zarar verebilir.
- Cihazı soğuk yerlerde saklamayın. Cihaz tekrar normal sıcaklığına döndüğünde, cihazın içinde nem oluşarak cihaza zarar verebilir.
- Cihazı kullanım kılavuzunda belirtilenden farklı bir yöntemle açmayın. Yetkisiz modifikasyonlar cihaza zarar verebilir ve telsiz cihazlara ilişkin düzenlemeleri ihlal edebilir. Cihazı ya da pili düşürmeyin, çarpmayın ya da sallamayın. Sert kullanım cihaza zarar verebilir.
- Bu cihazın yüzeyini temizlemek için yalnızca yumuşak, temiz ve kuru bir bez kullanın.



xiaomi

- Cihazı boyamayın. Boya düzgün çalışmayı engelleyebilir.
- Cihazı mıknatıslardan veya manyetik alanlardan uzak tutun. Önemli verilerinizin emniyette olması için, bu verileri cihazınız, hafıza kartınız veya bilgisayarınız gibi en az iki farklı yerde saklayın ya da uygun bir yere yazın.

Uzun süren bir işlem sırasında cihaz ısınabilir. Çoğu zaman bu normaldir. Fazla ısınmayı önlemek amacıyla cihaz otomatik olarak yavaş çalışabilir, uygulamaları kapatabilir, şarj etmeyi kapatabilir ve gerekirse kendi kendini kapatabilir. Cihaz gerektiği gibi çalışmıyorsa cihazı en yakın yetkili servise götürün.

### **Tüketicinin Yapabileceği Bakım ve Onarım**

Cihaz ile ilgili tüketicinin yapabileceği periyodik bir bakım veya onarım bulunmamaktadır. Bakım ve onarım ihtiyacınız olması durumunda Yetkili Servis listesinde bulunan noktalardan destek alabilirsiniz.

### **Taşıma ve Nakliye Sırasında Dikkat Edilecek Hususlar**

- Cihazınızı taşımadan önce tüm bağlantılarının sonlandırıldığından ve

bağlı kablolarının çıkartıldığından emin olmanız gerekmektedir.

- Paketlerken, orijinal kutusunu ve paketleme malzemelerini kullanın.
- Cihazı kullanırken ve daha sonra bir yer değişikliği esnasında sarsmamaya, darbe, ısı, rutubet ve tozdan zarar görmemesine özen gösteriniz.

### **Tüketici Hakları**

Bir Xiaomi tüketicisi olarak, belirli koşullar altında ek garantilerden faydalanırsınız. Xiaomi, ulusal tüketici yasalarınız tarafından sağlanan yasal garantilerin yerine değil, bunlara ek olarak sağlanan özel tüketici garantisi avantajları sunar. Yasal garantilerle ilgili süre ve koşullar ilgili yerel yasalar tarafından sağlanır. Tüketici garantisiyle sunulan avantajlar hakkında daha fazla bilgi edinmek için lütfen Xiaomi resmi Web sitesine başvurun:

<https://www.mi.com/en/service/warranty/>. Yasalarla engellendiği veya Xiaomi'nin farklı vaatlerde bulunduğu durumlar haricinde, satış sonrası hizmetler ilk satın alımın yapıldığı ülke veya bölge sınırlı olacaktır. Tüketici garantisi kapsamında ve yasaların izin verdiği ölçüde Xiaomi, kendi takdirine bağlı olarak ürününüzü onarır, değiştirir veya iade eder. Normal aşınma ve yıpranma, mücbir sebepler, kullanıcı ihmali veya kusurundan kaynaklanan kötüye kullanım veya zararlar garanti kapsamında yer almaz. Satış sonrası hizmet için irtibat kişisi, Xiaomi



xiaomi

yetkili servis ađında alıřan herhangi bir kiři, Xiaomi yetkili dađıtıcıları veya rnleri satın aldıđınız nihai satıcı olabilir. Emin deđilseniz lftfen Xiaomi'nin Belirleyebileceđi ilgili kiřiyle iletiřime gein.

Mevcut garantiler Hong Kong ve Tayvan'da geerli deđildir.

Usulnce ithal edilmemiř ve/veya Xiaomi tarafından usulne uygun retilmemiř ve/veya Xiaomi veya Xiaomi'nin resmi satıcısından usulne uygun olarak alınmamıř rnler, bu garantiler kapsamında deđildir.

Yrrlkteki yasalara gre, rnn satıřını yapmıř olan, resmi olmayan satıcıların sunduđu garantilerden yararlanabilirsiniz. Bu nedenle, Xiaomi sizi rn satın aldıđınız satıcıyla iletiřim kurmaya davet ediyor.

Malın ayıplı olduđunun anlařılması durumunda tketicisi, 6502 sayılı Tketicinin Korunması Hakkında Kanunun 11 inci maddesinde yer alan;

a- Szleřmeden dnme,

b- Satıř bedelinden indirim isteme,

c- cretsiz onarılmasını isteme,

- Satılanın ayıpsız bir misli ile deđiřtirilmesini isteme, haklarından birini kullanabilir.

Tketicinin bu haklardan cretsiz onarım hakkını semesi durumunda satıcı; iřlilik masrafı, deđiřtirilen para bedeli ya da bařka herhangi bir ad altında hibir cret talep etmeksizin malın onarımını yapmak veya yaptırmakla ykmldr. Tketicisi cretsiz onarım hakkını retici veya ithalatya karřı da kullanabilir. Satıcı, retici ve ithalat tketicinin bu hakkını kullanmasından mteselsilen sorumludur.

Tketicinin, cretsiz onarım hakkını kullanması halinde malın;

- Garanti sresi iinde tekrar arızalanması,

- Tamiri için gereken azami sürenin aşılması,
- Tamirinin mümkün olmadığının, yetkili servis istasyonu, satıcı, üretici veya ithalatçı tarafından bir raporla belirlenmesi durumlarında; tüketici malın bedel iadesini, ayıp oranında bedel indirimini veya imkân varsa malın ayıpsız misli ile değiştirilmesini satıcıdan talep edebilir. Satıcı, tüketicinin talebini reddedemez. Bu talebin yerine getirilmemesi durumunda satıcı, üretici ve ithalatçı müteselsilen sorumludur. Tüketici, garantiden doğan haklarının kullanılması ile ilgili olarak çıkabilecek uyuşmazlıklarda yerleşim yerinin bulunduğu veya tüketici işleminin yapıldığı yerdeki Tüketici Hakem Heyetine veya Tüketici Mahkemesine başvurabilir.

Ürünün Ticaret Bakanlığı'nca tespit ve ilan edilen kullanım ömrü 3 yıldır.

### **Teknik Servis Listesi**

Yetkili servis noktaları için [www.doramobile.com](http://www.doramobile.com) adresini ziyaret ediniz. Saat 09:00 ve 18.00 saatleri arasında) Doğrudan bu numarayı çevirerek, ürününüzü bizlere gönderebilir veya size en yakın Yetkili Servis telefonunu alabilir veya arzu ettiğiniz hizmeti talep edebilirsiniz. Güncel Yetkili Servislerimiz için lütfen Çağrı Merkezi Numaramızı arayınız.

### **Servis Bilgi Sistemi**

<https://www.servis.gov.tr/> Adresine yetkili servis listelerine ulaşabilirsiniz.



xiaomi

## **GARANTİ BİLDİRİMİ**

Bir Xiaomi tüketicisi olarak, belirli koşullar altında ek garantilerden faydalanırsınız. Xiaomi, ulusal tüketici yasalarınız tarafından sağlanan yasal garantilerin yerine değil, bunlara ek olarak sağlanan özel tüketici garantisi avantajları sunar. Yasal garantilerle ilgili süre ve koşullar ilgili yerel yasalar tarafından sağlanır. Tüketici garantisiyle sunulan avantajlar hakkında daha fazla bilgi edinmek için lütfen Xiaomi'nin resmi web sitesine başvurun: <https://www.mi.com/en/service/warranty/>. Yasalarla engellendiği veya Xiaomi'nin farklı vaatlerde bulunduğu durumlar haricinde, satış sonrası hizmetler ilk satın alımın yapıldığı ülke veya bölge ile sınırlı olacaktır. Tüketici garantisi kapsamında ve yasaların izin verdiği ölçüde Xiaomi, kendi takdirine bağlı olarak ürününüzü onarır, değiştirir veya iade eder. Normal aşınma ve yıpranma, mücbir sebepler, kullanıcı ihmali veya kusurundan kaynaklanan kötüye kullanım veya zararlar garanti kapsamında yer almaz. Satış sonrası hizmet için irtibat kişisi, Xiaomi yetkili servis ağında çalışan herhangi bir kişi, Xiaomi yetkili dağıtıcıları veya ürünleri satın aldığınız nihai satıcı olabilir. Emin değilseniz lütfen Xiaomi'nin



xiaomi

belirleyebileceđi ilgili kiřiyle iletiřime gein.

Usulnce ithal edilmemiř ve/veya Xiaomi tarafından usulne uygun olarak retilmemiř ve/veya Xiaomi veya Xiaomi'nin resmi satıcısından usulne uygun olarak alınmamıř rnler, bu garantiler kapsamında deđildir. Yrrlkteki yasalara gre, rnn satıřını yapmıř olan, resmi olmayan satıcılardan sunduđu garantilerden yararlanabilirsiniz. Bu nedenle, Xiaomi sizi rn satın aldıđınız satıcıyla iletiřim kurmaya davet ediyor.



xiaomi

## GARANTİ BELGESİ

### Üretici Firmanın:

Şu şirket için üretildi: Xiaomi Communications Co., Ltd.  
Üretici: Chongqing Qianxing Technology Co., Ltd.  
(Mi Ekosisteminde yer alan şirketlerden biri)  
Adres: No. 8, Shuangxing Avenue, Biquan Street, Bishan District, Chongqing Municipality, Çin

### İthalatçı Firmanın:

Ünvanı: Dora İletişim ve Ticaret A.Ş.  
Adresi: Küçükbakkalköy Mh. Atilla İlhan Cd. No:22 34750 Ataşehir İstanbul  
Telefonu: (0 216) 469 55 55  
e-posta: dora@doramobile.com

Yetkilinin İmzası:

Firmanın Kaşesi:

**DORA** İletişim ve Ticaret A.Ş.  
Küçükbakkalköy Mah. Atilla İlhan Cad.  
No:22 34750 Ataşehir / İSTANBUL  
Büyükelçilik Mah. V.D. : 310 045 0468  
Ticaret Sicil No: 527285

### Satıcı Firmanın:

Ünvanı:

Adresi:

Telefonu:

Faks:

e-posta:

Fatura Tarih ve Sayısı:

Teslim Tarihi ve Yeri:

Yetkilinin İmzası:

Firmanın Kaşesi:



xiaomi

## Malın

Cinsi: Redmi Buds 4  
Redmi Bluetooth Kulaklık  
Markası: Mi  
Modeli: M2137E1

Garanti Süresi: 2 yıl  
Azami Tamir Süresi: 20 iş günü  
Bandrol ve Seri No:

## GARANTİ ŞARTLARI

- 1) Garanti süresi, malın teslim tarihinden itibaren başlar ve 2 yıldır.**  
(Bu süre 2 yıldan az olamaz)
- 2) Malın bütün parçaları dahil olmak üzere tamamı garanti kapsamındadır.**
- 3) Malın ayıplı olduğunun anlaşılması durumunda tüketici, 6502 sayılı Tüketicinin Korunması Hakkında Kanununun 11'inci maddesinde yer alan;**
  - a- Sözleşmeden dönme,**
  - b- Satış bedelinden indirim isteme,**
  - c- Ücretsiz onarılmasını isteme,**
  - ç- Satılanın ayıpsız bir misli ile değiştirilmesini isteme,**haklarından birini kullanabilir.



xiaomi

**4) Tüketicinin bu haklardan ücretsiz onarım hakkını** seçmesi durumunda satıcı; işçilik masrafı, değiştirilen parça bedeli ya da başka herhangi bir ad altında hiçbir ücret talep etmeksizin malın onarımını yapmak veya yaptırmakla yükümlüdür. Tüketici ücretsiz onarım hakkını üretici veya ithalatçıya karşı da kullanabilir. Satıcı, üretici ve ithalatçı tüketicinin bu hakkını kullanmasından müteselsilen sorumludur.

**5) Tüketicinin, ücretsiz onarım hakkını** kullanması halinde malın;

- Garanti süresi içinde tekrar arızalanması,
- Tamiri için gereken azami sürenin aşılması,
- Tamirinin mümkün olmadığının, yetkili servis istasyonu, satıcı, üretici veya ithalatçı tarafından bir raporla belirlenmesi durumlarında;

**tüketici malın bedel iadesini, ayıp oranında bedel indirimini veya imkân varsa malın ayıpsız misli ile değiştirilmesini** satıcıdan talep edebilir. Satıcı, tüketicinin talebini reddedemez. Bu talebin yerine getirilmemesi durumunda satıcı, üretici ve ithalatçı müteselsilen sorumludur.

**6) Malın tamir süresi 20 iş gününü** geçemez. Bu süre, garanti süresi içerisinde mala ilişkin arızanın yetkili servis istasyonuna veya satıcıya bildirim tarihi, garanti süresi dışında ise malın yetkili servis istasyonuna



xiaomi

teslim tarihinden itibaren başlar. Malın arızasının **10 iş günü** içerisinde giderilememesi halinde, üretici veya ithalatçı; malın tamiri tamamlanıncaya kadar, benzer özelliklere sahip başka bir malı tüketicinin kullanımına tahsis etmek zorundadır. Malın garanti süresi içerisinde arızalanması durumunda, tamirde geçen süre garanti süresine eklenir.

**7)** Malın kullanma kılavuzunda yer alan hususlara aykırı kullanılmasından kaynaklanan arızalar garanti kapsamı dışındadır.

**8)** Tüketici, garantiden doğan haklarının kullanılması ile ilgili olarak çıkabilecek uyuşmazlıklarda yerleşim yerinin bulunduğu veya tüketici işleminin yapıldığı yerdeki **Tüketici Hakem Heyetine veya Tüketici Mahkemesine** başvurabilir.

**9)** Satıcı tarafından bu **Garanti Belgesinin** verilmemesi durumunda, tüketici **Ticaret Bakanlığı Tüketicinin Korunması ve Piyasa Gözetimi Genel Müdürlüğüne** başvurabilir.









xiaomi